

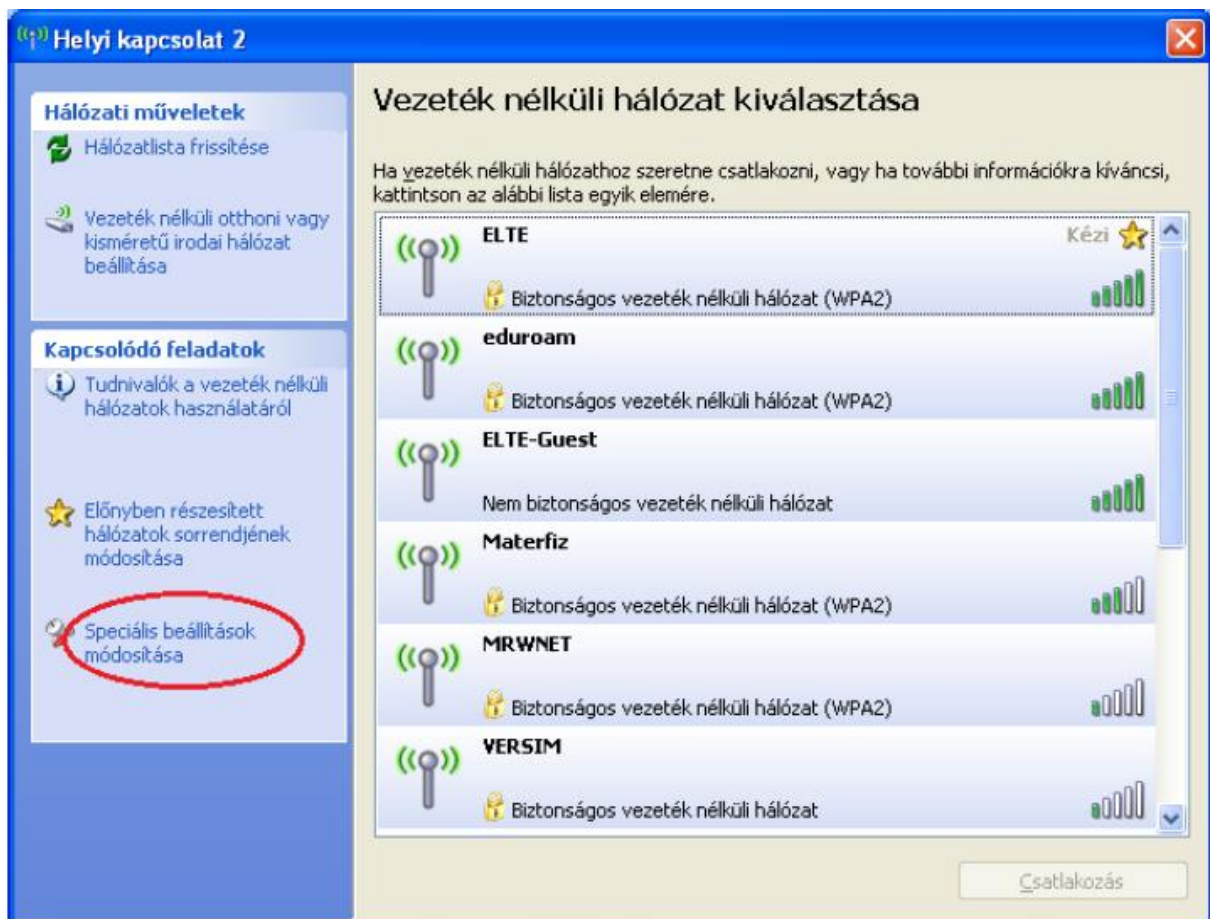
## WiFi tanúsítványcsere segédlet

(Windows XP, Windows 7, 8, 8.1, és 10 operációs rendszerekhez)

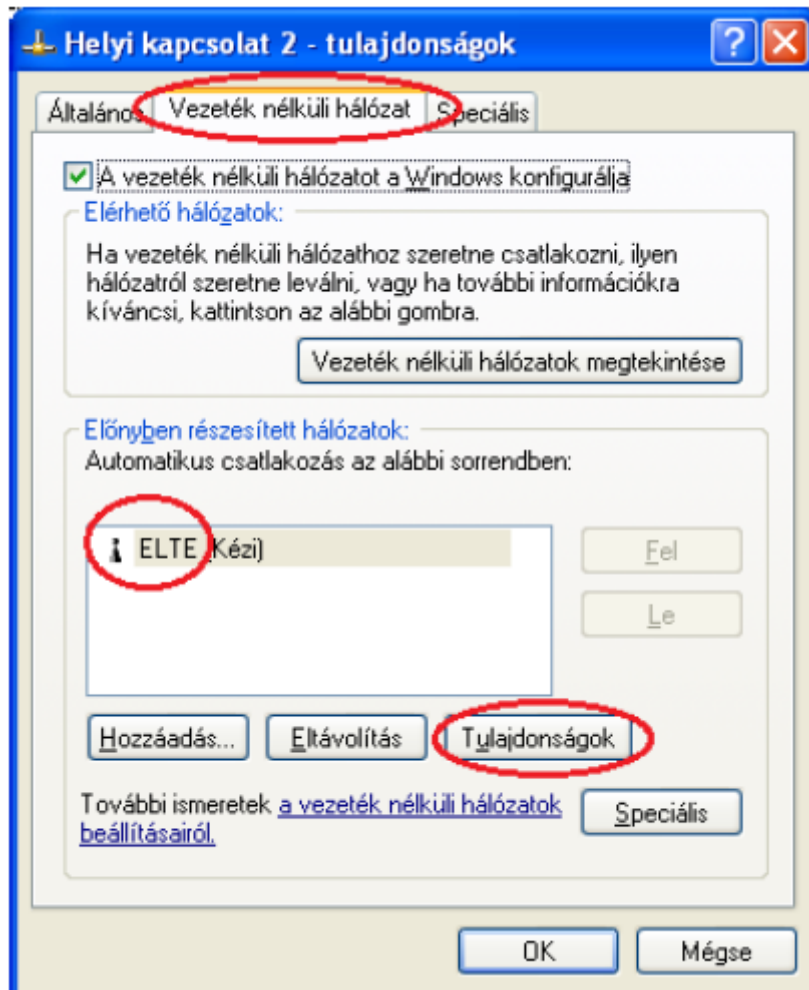
A dokumentum feltételezi, hogy a számítógépen a wifi beállítások megfelelőek, 2012. április 28-a előtt jól működött.

### Windows XP:

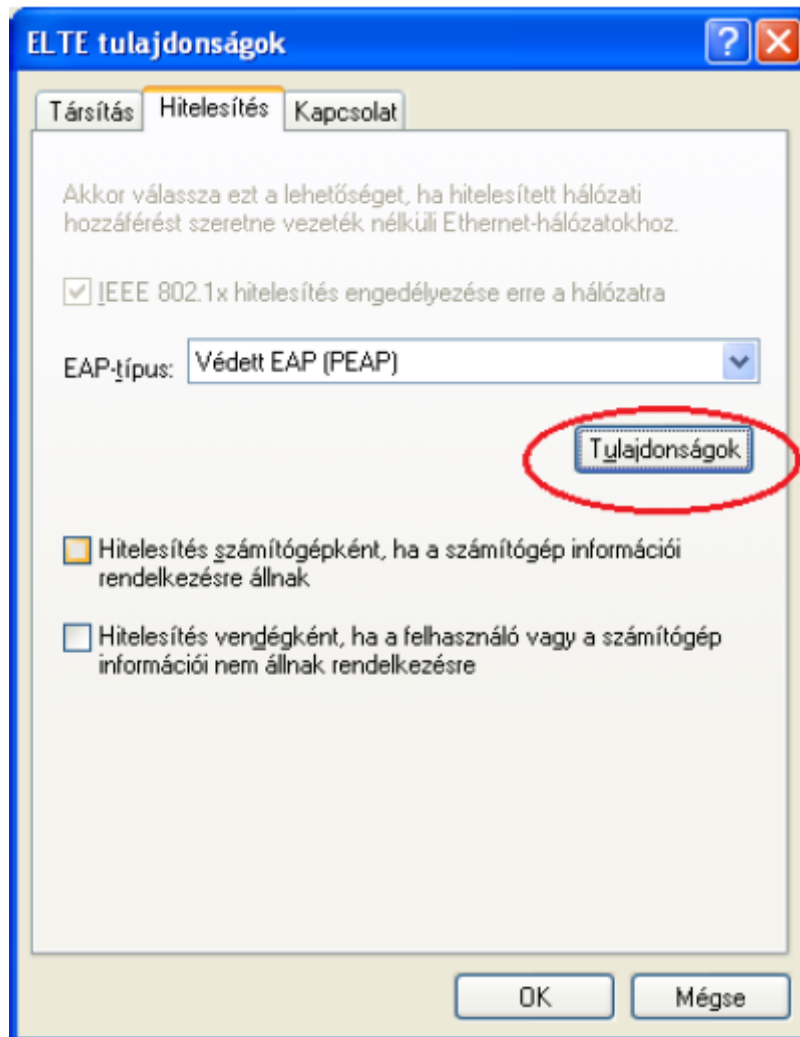
Tálcán, a vezeték nélküli hálózat ikonján jobb egérgombbal kattintva nyissuk meg Vezeték nélküli hálózatok listáját.



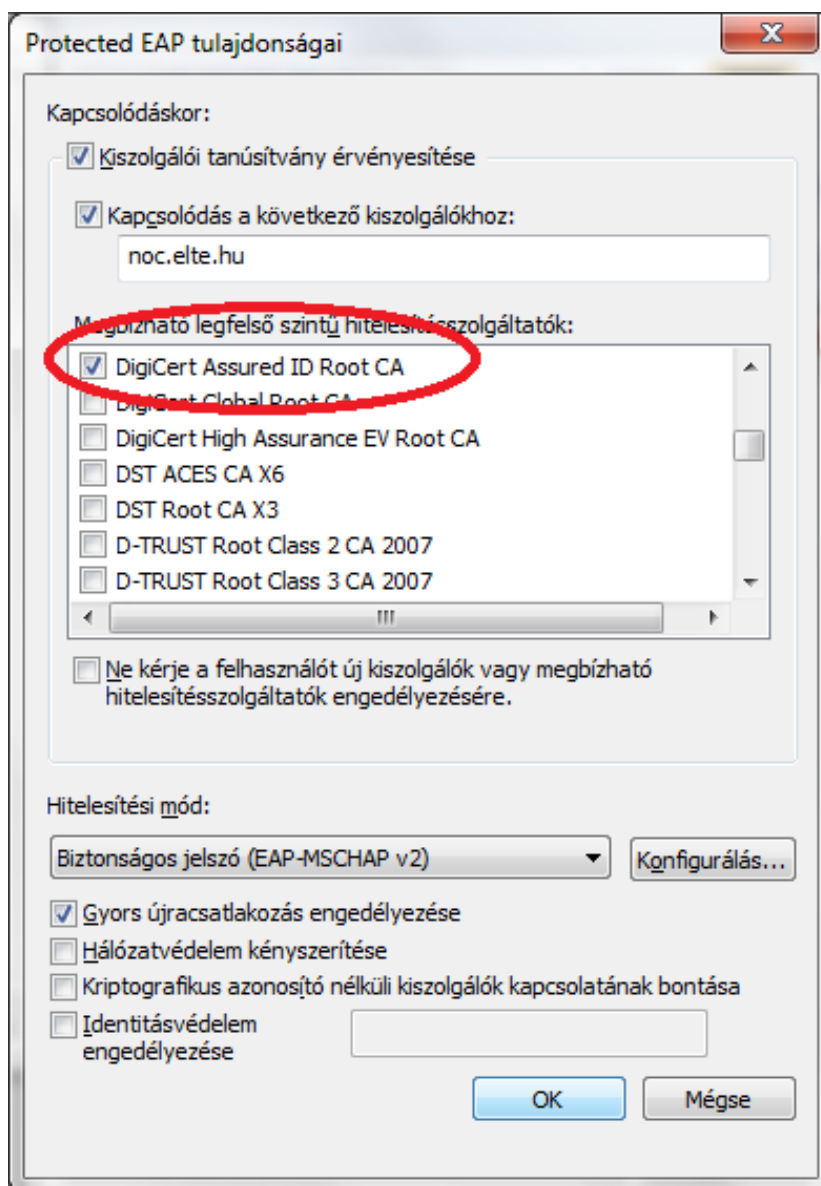
Kattintsunk a „Speciális beállítások módosítása” lehetőségre.



Fent válasszuk ki a „Vezeték nélküli hálózat” fület, a listából keressük ki az „ELTE” nevezetűt, majd kattintsunk a „Tulajdonságok” gombra.



Az új ablakban ismét a „Tulajdonságok” gombra kattintva egy újabb ablak jön fel.

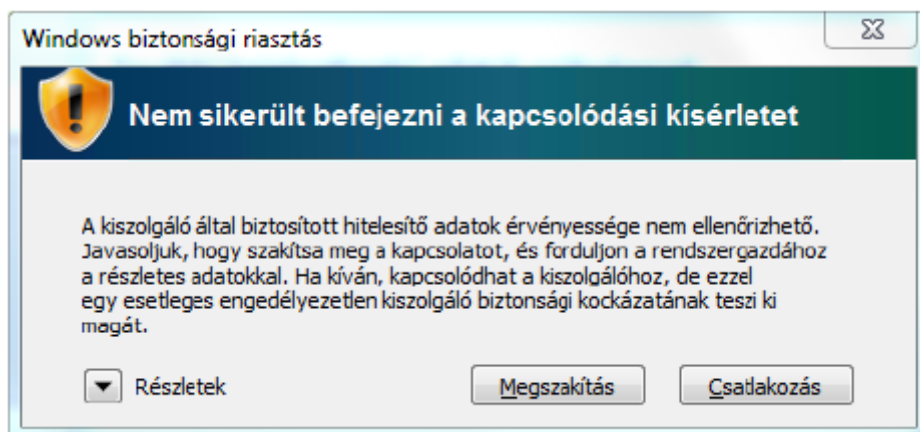


Az első két bekarikázott jelölőnégyzet legyen kipipálva, kiszolgálónak írjuk be, hogy „noc.elte.hu”, és a hitelesítés szolgáltatónak pipáljuk be a „DigiCert Assured ID Root CA”-t, de szedjük ki a pipát a „AddTrust External CA Root ” elől. Okézzuk le az ablakokat, és máris használhatjuk újra az ELTE WiFi szolgáltatását. Előfordulhat, hogy a Windows ismét bekéri a felhasználói nevet és jelszót, ekkor adjuk meg azt is.

## Windows 7, 8, 8.1, 10:

Windows 7 operációs rendszer esetén jelentősen egyszerűbb a művelet.

Csatlakozási kísérletkor feljön egy biztonsági figyelmeztetés:



Kattintsunk egyszerűen a Csatlakozás gombra, ha kéri a felhasználói nevet és jelszót, akkor adjuk meg, és máris internetezhetünk. Windows 7 esetén előfordulhat, hogy egymás után többször (2-3 alkalommal) bekéri az azonosító adatokat, ez nem jelenti azt, hogy hibásan adtuk meg.

Előfordulhat Windows 7, 8, 8.1, és 10 esetén, hogy bár minden beállítás jó és helyesen is adtuk meg az azonosító adatokat, mégsem hajlandó felcsatlakozni a hálózatra. Ekkor a Hálózati és Megosztási központot megnyitva, „Vezeték nélküli hálózatok kezelése” pontot választva töröljük az „ELTE” nevű hálózatot. Ezek után a tálcán felnyitva az elérhető hálózatokat, csatlakozhatunk az „ELTE” WiFihez.

Probléma esetén, további segítségért forduljon az ELTE IIG Operátori Szolgálatához bizalommal!