

STUNNEL BEÁLLÍTÁSI SEGÉDLET UBUNTU VAGY MINT RENDSZEREKHEZ

TELEPÍTÉS

A telepítéshez meg kell nyitnunk egy **terminálablakot**. Ezt a **Ctrl+Alt+T** billentyűkombinációval lehet leggyorsabban megtenni. Ezután a következő parancsot üssük (vagy másoljuk) be:

```
<user>@ubuntu:~$ sudo apt-get install stunnel4
```

Ez után az operációs rendszer megerősítést fog kérni, hogy tényleg mi szeretnénk ezt megtenni, és nem csak egy odaülő ember szeretne belekontárkodni a rendszerünkbe. Adjuk meg a jelszavunkat, amikor a következő üzenet jelenik meg:

```
[sudo] password for <user>:
```

Ha a helyes jelszót gépeltük be, elindul a telepítés. Előfordulhat, hogy a rendszer a csomag megtalálása után megerősítést kér, hogy szeretné-e telepíteni. Enterrel alapértelmezetten igent válaszolunk.

KONFIGURÁCIÓ

A következő paranccsal a szükséges mappába le tudja tölteni a program konfigurációs fájlját:

```
<user>@ubuntu:~$ sudo wget  
http://iig.elte.hu/file/stunnel.conf -P /etc/stunnel/
```

Megtörténhet, hogy a rendszer újra megkérdezi a felhasználó jelszavát ezen esetben járjunk el úgy, ahogy az előbb.

Ezután nyissa meg a `/etc/default/stunnel4` fájlt egy szövegszerkesztő programmal (pl.: vim, nano), majd módosítsa az **ENABLED** mezőt 0-ról 1-re

Nano esetében:

```
<user>@ubuntu:~$ sudo nano /etc/default/stunnel4
```

```
GNU nano 2.2.6 File: /etc/default/stunnel4
```

```
# /etc/default/stunnel
# Julien LEMOINE <speedblue@debian.org>
# September 2003

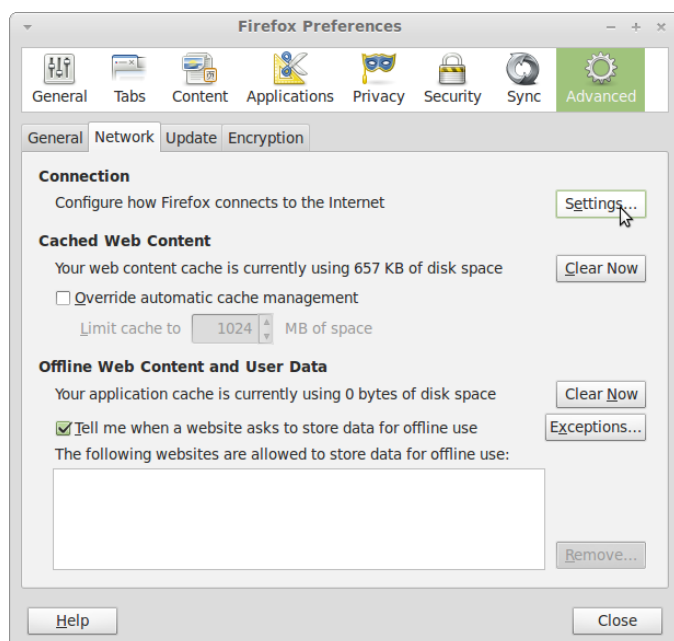
# Change to one to enable stunnel automatic startup
ENABLED=1 ←
FILES="/etc/stunnel/*.conf"
OPTIONS=""

# Change to one to enable ppp restart scripts
PPP_RESTART=0
```

```
^G Get Help ^O Write Out ^R Read File ^Y Prev Page ^K Cut Text ^C Cur Pos
^X Exit ^J Justify ^W Where I ^V Next Page ^U UnCut Text ^T To Spell
```

A módosítás elvégzése után a **Ctrl+O** billentyű kombináció és azután Enter lenyomásával menthetjük el munkánkat.

A mentés után indítsuk újra a számítógépet.



Az újraindulás után nyissa meg a böngészőjét, majd állítsa be a következőket (Mozilla Firefox 12.0 esetén):

Menjen az **Edit > Preferences** menüpontra, majd a megjelenő ablakon az **Advanced > Network > Connection > Settings** menüpontra:

A következőt állítsa be:

Connection Settings

Configure Proxies to Access the Internet

No proxy

Auto-detect proxy settings for this network

Use system proxy settings

Manual proxy configuration:

HTTP Proxy: 127.0.0.1 Port: 8080

Use this proxy server for all protocols

SSL Proxy: 127.0.0.1 Port: 8080

ETP Proxy: 127.0.0.1 Port: 8080

SOCKS Host: 127.0.0.1 Port: 8080

SOCKS v4 SOCKS v5

No Proxy for: localhost, 127.0.0.1
Example: .mozilla.org, .net.nz, 192.168.1.0/24

Automatic proxy configuration URL:

Reload

Help Cancel OK

HTTP Proxy: **127.0.0.1**
Port: **8080**
No Proxy for:
localhost, 127.0.0.1

Ezek után csak **OK**-t nyom, majd **Close**-t a következő ablakon, és amint megpróbál megnyitni egy új oldalt, a böngésző már kérni is fogja a caesaros azonosítóját és jelszavát.

Miután beírta őket a **http://whatsmyipaddress.org/** oldalon letesztelheti, hogy milyen ip-t használ: ha 157.181-el kezdődik, akkor a beállítás sikeres!

Eredményes használatot!